



1/2" kraft-vergrößerungsstück

NS-232

SAM Outillage

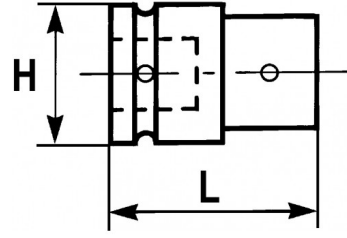
10 rue Camille de Rochetaillée
42000 Saint-Etienne - France

RCS Saint-Etienne B 338 002 231 | SAS au capital de 8 189 583 €

<https://www.sam-outillage.de/>

Fotos und Textinhalte ohne Gewähr. Nach Gebrauch vorschriftsgemäß entsorgen. Dokument erstellt am 2024-05-01 18:44:28





BESCHREIBUNG

1/2" kraft-vergrößerungsstück

Innenvierkant 1/2" ---> Außenvierkant 3/4". Zur Verwendung mit schlagfesten Stecknüssen 3/4".

NORMEN/RICHTLINIEN

NF ISO 1174-2

SAM Outillage

10 rue Camille de Rochetaillée
42000 Saint-Etienne - France

RCS Saint-Etienne B 338 002 231 | SAS au capital de 8 189 583 €

<https://www.sam-outillage.de/>

Fotos und Textinhalte ohne Gewähr. Nach Gebrauch vorschriftsgemäß entsorgen. Dokument erstellt am 2024-05-01 18:44:28



SPEZIFISCHE DATEN

Bezeichnung	VERGRÖSSERUNGSSTÜCK SCHLAGF. 1/2" / 3/4"
Händlerangabe	NS-232
L (mm)	44
Gewicht (g)	150
H (mm)	25
Garantie	O SAM-WERKZEUG-Garantie

Gewährte Garantie**O | SAM-WERKZEUG-Garantie**

Unbefristete Garantie auf Werkzeuge, die unter normalen Bedingungen zum Einsatz gelangen.

[>> Mehr erfahren](#)

SAM Outillage

10 rue Camille de Rochetaillée
42000 Saint-Etienne - France

RCS Saint-Etienne B 338 002 231 | SAS au capital de 8 189 583 €

<https://www.sam-outillage.de/>

Fotos und Textinhalte ohne Gewähr. Nach Gebrauch vorschriftsgemäß entsorgen. Dokument erstellt am 2024-05-01 18:44:28

