



**Lange sechskant-krafteinsätze 1/2",  
metrisch**

**NS-11-L**  
NS-...L

**SAM Outillage**

10 rue Camille de Rochetaillée  
42000 Saint-Etienne - France

RCS Saint-Etienne B 338 002 231 | SAS au capital de 8 189 583 €

<https://www.sam-outillage.de/>

Fotos und Textinhalte ohne Gewähr. Nach Gebrauch vorschriftsgemäß entsorgen. Dokument erstellt am 2024-04-28 04:03:22



**BESCHREIBUNG****Lange sechskant-krafteinsätze 1/2", metrisch**

Die Einsätze sind so konzipiert, dass sie den Kräften standhalten, die von Schlaggeräten (Schraubmaschinen, elektrische oder pneumatische Schlagschrauber) ausgehen, wie sie in der Industrie oder in der Automobilindustrie verwendet werden. Verriegelung über Stift und Ring. Sehr hohe Verschleißfestigkeit. Brüniert.

**NORMEN/RICHTLINIEN**

NF ISO 1711-1, NF ISO 1174-2, NF ISO 2725-2

**SAM Outillage**

10 rue Camille de Rochetaillée  
42000 Saint-Etienne - France

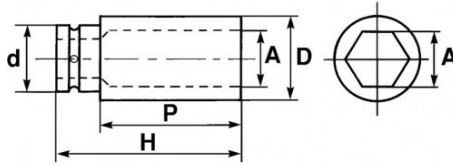
RCS Saint-Etienne B 338 002 231 | SAS au capital de 8 189 583 €

<https://www.sam-outillage.de/>

Fotos und Textinhalte ohne Gewähr. Nach Gebrauch vorschriftsgemäß entsorgen. Dokument erstellt am 2024-04-28 04:03:22



SPEZIFISCHE DATEN



Bezeichnung	SCHLAGFESTE STECKNUSS 1/2" SECHSKANT LANG 11 MM
Händlerangabe	NS-11-L
Gewicht (g)	160
H (mm)	80
d (mm)	25
D (mm)	19
P (mm)	15
A (mm)	11
Garantie	O

**Gewährte Garantie**

**O | SAM-WERKZEUG-Garantie**

Unbefristete Garantie auf Werkzeuge, die unter normalen Bedingungen zum Einsatz gelangen.

[>> Mehr erfahren](#)

**SAM Outillage**

10 rue Camille de Rochetaillée  
42000 Saint-Etienne - France

RCS Saint-Etienne B 338 002 231 | SAS au capital de 8 189 583 €

<https://www.sam-outillage.de/>

