



## Lange sechskant-krafteinsätze 1/2", metrisch

**NS-...L**

### SAM Outillage

10 rue Camille de Rochetaillée  
42000 Saint-Etienne - France

RCS Saint-Etienne B 338 002 231 | SAS au capital de 8 189 583 €

<https://www.sam-outillage.de/>

Fotos und Textinhalte ohne Gewähr. Nach Gebrauch vorschriftsgemäß entsorgen. Dokument erstellt am 2024-04-27 18:27:22





## BESCHREIBUNG

### Lange sechskant-krafteinsätze 1/2", metrisch

Die Einsätze sind so konzipiert, dass sie den Kräften standhalten, die von Schlaggeräten (Schraubmaschinen, elektrische oder pneumatische Schlagschrauber) ausgehen, wie sie in der Industrie oder in der Automobilindustrie verwendet werden. Verriegelung über Stift und Ring. Sehr hohe Verschleißfestigkeit. Brüniert.

## NORMEN/RICHTLINIEN

NF ISO 1711-1, NF ISO 1174-2, NF ISO 2725-2

### SAM Outillage

10 rue Camille de Rochetaillée  
42000 Saint-Etienne - France

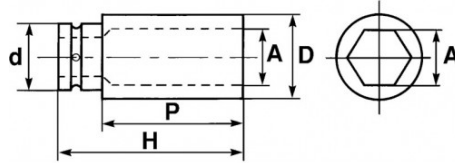
RCS Saint-Etienne B 338 002 231 | SAS au capital de 8 189 583 €

<https://www.sam-outillage.de/>

Fotos und Textinhalte ohne Gewähr. Nach Gebrauch vorschriftsgemäß entsorgen. Dokument erstellt am 2024-04-27 18:27:22



SPEZIFISCHE DATEN



Händlerangabe	Gewicht (g)	H (mm)	d (mm)	D (mm)	P (mm)	A (mm)	Garantie
NS-8-L	120	80	25	15	14	8	O
NS-10-L	160	80	25	17.5	14	10	O
NS-11-L	160	80	25	19	15	11	O
NS-12-L	162	80	25	20	17	12	O
NS-13-L	158	80	25	21	16	13	O
NS-14-L	178	80	25	22.5	17.5	14	O
NS-16-L	230	80	30	25	17.5	16	O
NS-17-L	257	80	30	26	16	17	O
NS-18-L	250	80	30	27.5	17	18	O
NS-19-L	250	80	30	29	19	19	O
NS-21-L	285	80	30	30	19.5	21	O
NS-22-L	290	80	30	32	20	22	O
NS-23-L	340	80	30	34	23	23	O

**SAM Outillage**

10 rue Camille de Rochetaillée  
42000 Saint-Etienne - France

RCS Saint-Etienne B 338 002 231 | SAS au capital de 8 189 583 €

<https://www.sam-outillage.de/>



NS-24-L	303	80	30	35	21	24	O
NS-27-L	414	80	30	38	48.5	27	O
NS-29-L	520	80	30	40	30	29	O
NS-30-L	500	80	30	43.5	50.5	30	O
NS-32-L	452	80	30	45	35	32	O
NS-15-L	210	80	30	45	35	15	O
NS-26-L	350	80	30	38	48.5	26	O

**Gewährte Garantie**

**O | SAM-WERKZEUG-Garantie**

Unbefristete Garantie auf Werkzeuge, die unter normalen Bedingungen zum Einsatz gelangen.

[>> Mehr erfahren](#)

**SAM Outillage**

10 rue Camille de Rochetaillée  
42000 Saint-Etienne - France

RCS Saint-Etienne B 338 002 231 | SAS au capital de 8 189 583 €

<https://www.sam-outillage.de/>

