



Kurze sechskant-krafteinsätze 1/2", metrisch

NS-...-FME

SAM Outillage

10 rue Camille de Rochetaillée
42000 Saint-Etienne - France

RCS Saint-Etienne B 338 002 231 | SAS au capital de 8 189 583 €

<https://www.sam-outillage.de/>

Fotos und Textinhalte ohne Gewähr. Nach Gebrauch vorschriftsgemäß entsorgen. Dokument erstellt am 2024-05-04 09:39:33





BESCHREIBUNG

Kurze sechskant-krafteinsätze 1/2", metrisch

Sicherheit: Zur Absicherung Ihrer Eingriffe, zur Vermeidung von Stürzen und Zeitverlust, zur Vorbeugung von Arbeitsunfällen, zur Steigerung der Produktivität: Entscheiden Sie sich für eine Sturzsicherungslösung von SAM. Sämtliche Werkzeuge des FME-Sortiments sind zum Schutz vor einem Herabfallen mit einem Clip versehen.

Die Einsätze sind so konzipiert, dass sie den Kräften widerstehen, die von Schlaggeräten (Schraubmaschinen, elektrische oder pneumatische Schlagschrauber) ausgehen, wie sie in der Industrie oder in der Automobilindustrie verwendet werden. Verriegelung über Stift und Ring. Sehr hohe Verschleißfestigkeit. Brüniert.

NORMEN/RICHTLINIEN

NF ISO 1174-1, NF ISO 1711-1, NF ISO 2725-1

SAM Outillage

10 rue Camille de Rochetaillée
42000 Saint-Etienne - France

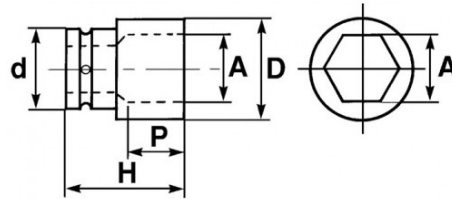
RCS Saint-Etienne B 338 002 231 | SAS au capital de 8 189 583 €

<https://www.sam-outillage.de/>

Fotos und Textinhalte ohne Gewähr. Nach Gebrauch vorschriftsgemäß entsorgen. Dokument erstellt am 2024-05-04 09:39:33



SPEZIFISCHE DATEN



Händlerangabe	Gewicht (g)	H (mm)	d (mm)	D (mm)	P (mm)	A (mm)	Garantie
NS-10-FME	85	38	25	17.5	5	10	O
NS-11-FME	90	38	25	19	5	11	O
NS-12-FME	90	38	25	20	5	12	O
NS-13-FME	90	38	25	21	5	13	O
NS-14-FME	90	38	25	22.5	7	14	O
NS-15-FME	125	38	30	25	7	15	O
NS-16-FME	130	38	30	26	9	16	O
NS-17-FME	128	38	30	27.5	9	17	O
NS-18-FME	129	38	30	29	9.5	18	O
NS-21-FME	115	38	30	30	10	21	O
NS-19-FME	129	38	30	30	10	19	O
NS-22-FME	140	38	30	32	10	22	O
NS-23-FME	150	38	30	33.70	12	23	O

FME, STURZSICHERUNGSSORTIMENT

SAM Outillage

10 rue Camille de Rochetaillée
42000 Saint-Etienne - France

RCS Saint-Etienne B 338 002 231 | SAS au capital de 8 189 583 €

<https://www.sam-outillage.de/>



NS-24-FME	140	45	30	35	12	24	O
NS-8-FME	90	38	25	14	5	8	O
NS-9-FME	90	38	25	15	5	9	O
NS-27-FME	190	50	30	38	13	27	O
NS-29-FME	170	50	30	40	14	29	O
NS-30-FME	210	50	30	42	16.5	30	O
NS-32-FME	220	50	30	45	16.5	32	O

Gewährte Garantie

O | SAM-WERKZEUG-Garantie

Unbefristete Garantie auf Werkzeuge, die unter normalen Bedingungen zum Einsatz gelangen.

[>> Mehr erfahren](#)

SAM Outillage

10 rue Camille de Rochetaillée
42000 Saint-Etienne - France

RCS Saint-Etienne B 338 002 231 | SAS au capital de 8 189 583 €

<https://www.sam-outillage.de/>

