



Kurze kraftschraubereinsätze 1"1/2"

NG-60

NG-...

SAM Outillage

10 rue Camille de Rochetaillée
42000 Saint-Etienne - France

RCS Saint-Etienne B 338 002 231 | SAS au capital de 8 189 583 €

<https://www.sam-outillage.de/>

Fotos und Textinhalte ohne Gewähr. Nach Gebrauch vorschriftsgemäß entsorgen. Dokument erstellt am 2024-05-03 09:43:17



**BESCHREIBUNG****Kurze kraftschraubereinsätze 1"1/2"**

Die Einsätze sind so konzipiert, dass sie den Kräften widerstehen, die von Schlaggeräten (Schraubmaschinen, elektrische oder pneumatische Schlagschrauber) ausgehen, wie sie in der Industrie oder in der Automobilindustrie verwendet werden.

Verriegelung über Stift und Ring.

Sehr hohe Verschleißfestigkeit.

Brüniert.

NORMEN/RICHTLINIEN

NF ISO 1711-1, NF ISO 1174-2, NF ISO 2725-2

SAM Outillage

10 rue Camille de Rochetaillée
42000 Saint-Etienne - France

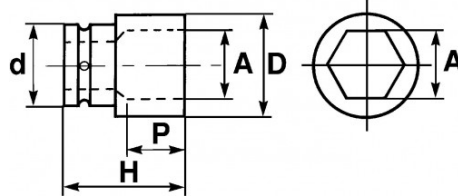
RCS Saint-Etienne B 338 002 231 | SAS au capital de 8 189 583 €

<https://www.sam-outillage.de/>

Fotos und Textinhalte ohne Gewähr. Nach Gebrauch vorschriftsgemäß entsorgen. Dokument erstellt am 2024-05-03 09:43:17



SPEZIFISCHE DATEN



Bezeichnung	SCHLAGFESTE STECKNUSS 1 1/2" 60 MM
Händlerangabe	NG-60
Gewicht (g)	3100
H (mm)	92
d (mm)	86
D (mm)	92
P (mm)	28
A (mm)	60
Garantie	O

Gewährte Garantie

O | SAM-WERKZEUG-Garantie

Unbefristete Garantie auf Werkzeuge, die unter normalen Bedingungen zum Einsatz gelangen.

[>> Mehr erfahren](#)

SAM Outillage

10 rue Camille de Rochetaillée
42000 Saint-Etienne - France

RCS Saint-Etienne B 338 002 231 | SAS au capital de 8 189 583 €

<https://www.sam-outillage.de/>

