



## Kurze kraftschraubereinsätze 1"1/2"

**NG-...**

### SAM Outillage

10 rue Camille de Rochetaillée  
42000 Saint-Etienne - France

RCS Saint-Etienne B 338 002 231 | SAS au capital de 8 189 583 €

<https://www.sam-outillage.de/>

Fotos und Textinhalte ohne Gewähr. Nach Gebrauch vorschriftsgemäß entsorgen. Dokument erstellt am 2024-05-03 07:49:58





## BESCHREIBUNG

### Kurze kraftschraubereinsätze 1"1/2"

Die Einsätze sind so konzipiert, dass sie den Kräften widerstehen, die von Schlaggeräten (Schraubmaschinen, elektrische oder pneumatische Schlagschrauber) ausgehen, wie sie in der Industrie oder in der Automobilindustrie verwendet werden.

Verriegelung über Stift und Ring.

Sehr hohe Verschleißfestigkeit.

Brüniert.

## NORMEN/RICHTLINIEN

NF ISO 1711-1, NF ISO 1174-2, NF ISO 2725-2

### SAM Outillage

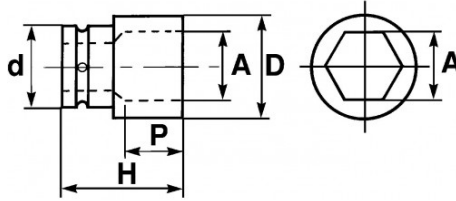
10 rue Camille de Rochetaillée  
42000 Saint-Etienne - France

RCS Saint-Etienne B 338 002 231 | SAS au capital de 8 189 583 €

<https://www.sam-outillage.de/>



SPEZIFISCHE DATEN



Händlerangabe	Gewicht (g)	H (mm)	d (mm)	D (mm)	P (mm)	A (mm)	Garantie
NG-100	7400	125	127	140	54	100	O
NG-105	8000	129	127	150	54	105	O
NG-110	9400	135	127	155	62	110	O
NG-115	10500	139	127	160	57	115	O
NG-120	12500	143	127	165	67	120	O
NG-46	2200	89	86	75	25.50	46	O
NG-50 (wird nicht vertrieben)	2600	89	86	80	23.50	50	O
NG-55 (wird nicht vertrieben)	2800	92	86	86	30	55	O
NG-60 (wird nicht vertrieben)	3100	92	86	92	28	60	O
NG-65	3400	97	86	100	35	65	O

**SAM Outillage**

10 rue Camille de Rochetaillée  
42000 Saint-Etienne - France

RCS Saint-Etienne B 338 002 231 | SAS au capital de 8 189 583 €

<https://www.sam-outillage.de/>



NG-70	3800	101	86	105	38	70	O
NG-75	3660	107	86	109	41	75	O
NG-80	4800	111	86	115	37	80	O
NG-85	5200	113	86	121	40	85	O
NG-90	5800	116	86	130	43	90	O
NG-95	6500	120	127	135	49	95	O

**Gewährte Garantie**

**O | SAM-WERKZEUG-Garantie**

Unbefristete Garantie auf Werkzeuge, die unter normalen Bedingungen zum Einsatz gelangen.

[>> Mehr erfahren](#)

**SAM Outillage**

10 rue Camille de Rochetaillée  
42000 Saint-Etienne - France

RCS Saint-Etienne B 338 002 231 | SAS au capital de 8 189 583 €

<https://www.sam-outillage.de/>

Fotos und Textinhalte ohne Gewähr. Nach Gebrauch vorschriftsgemäß entsorgen. Dokument erstellt am 2024-05-03 07:49:58

