



**Sechskant-krafteinsätze 3/4" Ikw,
metrisch**

NC-...

SAM Outillage

10 rue Camille de Rochetaillée
42000 Saint-Etienne - France

RCS Saint-Etienne B 338 002 231 | SAS au capital de 8 189 583 €

<https://www.sam-outillage.de/>

Fotos und Textinhalte ohne Gewähr. Nach Gebrauch vorschriftsgemäß entsorgen. Dokument erstellt am 2024-04-29 12:37:10



**BESCHREIBUNG****Sechskant-krafteinsätze 3/4" lkw, metrisch**

Die Einsätze sind so konzipiert, dass sie den Kräften widerstehen, die von Schlaggeräten (Schraubmaschinen, elektrische oder pneumatische Schlagschrauber) ausgehen, wie sie in der Industrie oder in der Automobilindustrie verwendet werden. Verriegelung über Stift und Ring. Sehr hohe Verschleißfestigkeit. Brüniert.

NORMEN/RICHTLINIEN

NF ISO 1711-1, NF ISO 1174-2, NF ISO 2725-2

SAM Outillage

10 rue Camille de Rochetaillée
42000 Saint-Etienne - France

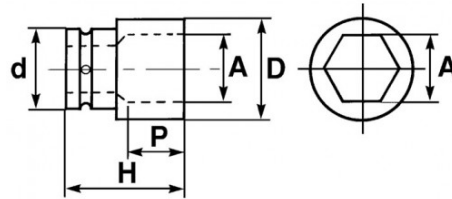
RCS Saint-Etienne B 338 002 231 | SAS au capital de 8 189 583 €

<https://www.sam-outillage.de/>

Fotos und Textinhalte ohne Gewähr. Nach Gebrauch vorschriftsgemäß entsorgen. Dokument erstellt am 2024-04-29 12:37:10



SPEZIFISCHE DATEN



Händlerangabe	Gewicht (g)	H (mm)	d (mm)	D (mm)	P (mm)	A (mm)	Garantie
NC-17	367	51	44	30	14	17	O
NC-19	323	51	44	32.5	14	19	O
NC-21	350	51	44	35	14	21	O
NC-22	345	51	44	36	14	22	O
NC-23	380	51	44	37.5	14	23	O
NC-24	355	51	44	38.5	14	24	O
NC-27	380	53	44	42.5	20	27	O
NC-29	360	53	44	45	20	29	O
NC-30	400	53	44	46	20	30	O
NC-32	460	57	44	48.5	21	32	O
NC-33	450	57	44	50	21	33	O
NC-34	450	57	44	51	21	34	O
NC-35	450	57	44	52.5	21	35	O

SAM Outillage

10 rue Camille de Rochetaillée
42000 Saint-Etienne - France

RCS Saint-Etienne B 338 002 231 | SAS au capital de 8 189 583 €

<https://www.sam-outillage.de/>



NC-36	495	57	44	53.5	21	36	O
NC-38	557	57	44	56	21	38	O
NC-41	600	58	44	60	22	41	O
NC-42	900	58	44	61	22	42	O
NC-46	1000	64	44	66	25	46	O

Gewährte Garantie**O | SAM-WERKZEUG-Garantie**

Unbefristete Garantie auf Werkzeuge, die unter normalen Bedingungen zum Einsatz gelangen.

[-> Mehr erfahren](#)

SAM Outillage

10 rue Camille de Rochetaillée
42000 Saint-Etienne - France

RCS Saint-Etienne B 338 002 231 | SAS au capital de 8 189 583 €

<https://www.sam-outillage.de/>

Fotos und Textinhalte ohne Gewähr. Nach Gebrauch vorschriftsgemäß entsorgen. Dokument erstellt am 2024-04-29 12:37:10

