



## Hydraulische lösespindeln

**EX-10...**

### SAM Outillage

10 rue Camille de Rochetaillée  
42000 Saint-Etienne - France

RCS Saint-Etienne B 338 002 231 | SAS au capital de 8 189 583 €

<https://www.sam-outillage.de/>

Fotos und Textinhalte ohne Gewähr. Nach Gebrauch vorschriftsgemäß entsorgen. Dokument erstellt am 2024-05-03 18:35:25





## BESCHREIBUNG

### Hydraulische lösespindeln

Je nach Modell Leistung von 5 t bzw. 11 t.

Ermöglicht es, die kritische Phase des Abziehens abzusichern: das Ablösen.

An das Ablösen schließt sich der eigentliche Abziehvorgang mithilfe der Abziehschraube an.

Dabei ist darauf zu achten, die Kapazität des mit der Spindel verwendeten Abziehers nicht zu überschreiten.

## SPEZIFISCHE DATEN

### SAM Outillage

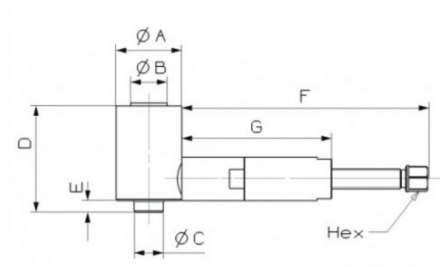
10 rue Camille de Rochetaillée  
42000 Saint-Etienne - France

RCS Saint-Etienne B 338 002 231 | SAS au capital de 8 189 583 €

<https://www.sam-outillage.de/>

Fotos und Textinhalte ohne Gewähr. Nach Gebrauch vorschriftsgemäß entsorgen. Dokument erstellt am 2024-05-03 18:35:25





Händlerangabe	E (mm)	D (mm)	Leist. (T)	F (mm)	Weg (mm)	G (mm)	ØA (mm)	ØB (mm)	ØC (mm)	Garantie
EX-101	8	73	5	170	4	107	45	25	20	O
EX-100N	12	82	11	208	2	123	70	25	28	O

**Gewährte Garantie**

**O | SAM-WERKZEUG-Garantie**

Unbefristete Garantie auf Werkzeuge, die unter normalen Bedingungen zum Einsatz gelangen.

[>> Mehr erfahren](#)

**SAM Outillage**

10 rue Camille de Rochetaillée  
42000 Saint-Etienne - France

RCS Saint-Etienne B 338 002 231 | SAS au capital de 8 189 583 €

<https://www.sam-outillage.de/>

Fotos und Textinhalte ohne Gewähr. Nach Gebrauch vorschriftsgemäß entsorgen. Dokument erstellt am 2024-05-03 18:35:25

