



Quadratischer schlegel mit schmiedekopf - glasfasergriff

297-...-FB

SAM Outillage

10 rue Camille de Rochetaillée
42000 Saint-Etienne - France

RCS Saint-Etienne B 338 002 231 | SAS au capital de 8 189 583 €

<https://www.sam-outillage.de/>

Fotos und Textinhalte ohne Gewähr. Nach Gebrauch vorschriftsgemäß entsorgen. Dokument erstellt am 2024-04-19 18:36:01





BESCHREIBUNG

Quadratischer schlegel mit schmiedekopf - glasfasergriff

Wird von Chemikalien, UV-Strahlung und Feuchtigkeit nicht angegriffen. Tieftemperaturbeständig. Verbindung zwischen Kopf und Griff mit Zweikomponentenkleber Araldit® gesichert, wodurch eine hohe Reißfestigkeit gewährleistet ist.

NORMEN/RICHTLINIEN

NF ISO 15601

SPEZIFISCHE DATEN

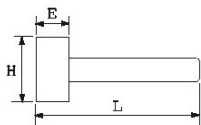
SAM Outillage

10 rue Camille de Rochetaillée
42000 Saint-Etienne - France

RCS Saint-Etienne B 338 002 231 | SAS au capital de 8 189 583 €

<https://www.sam-outillage.de/>





Händlerangabe	L (mm)	E (mm)	Gewicht (g)	H (mm)	Garantie
297-8-FB	252	40	950	96	O
297-10-FB	252	45	1250	100	O
297-12-FB	255	50	1500	108	O

Gewährte Garantie

O | SAM-WERKZEUG-Garantie

Unbefristete Garantie auf Werkzeuge, die unter normalen Bedingungen zum Einsatz gelangen.

[>> Mehr erfahren](#)

SAM Outillage

10 rue Camille de Rochetaillée
42000 Saint-Etienne - France

RCS Saint-Etienne B 338 002 231 | SAS au capital de 8 189 583 €

<https://www.sam-outillage.de/>

