



Achsmutterschlüssel und radkappe bpw scheibenbremse 110 mm

19180-BPW2

SAM Outillage

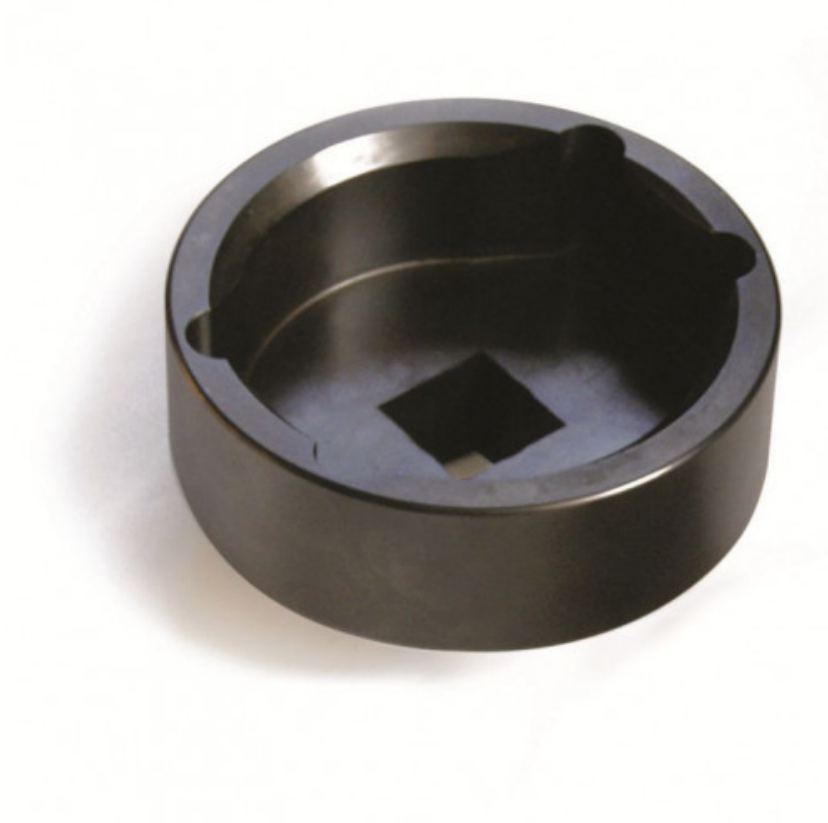
10 rue Camille de Rochetaillée
42000 Saint-Etienne - France

RCS Saint-Etienne B 338 002 231 | SAS au capital de 8 189 583 €

<https://www.sam-outillage.de/>

Fotos und Textinhalte ohne Gewähr. Nach Gebrauch vorschriftsgemäß entsorgen. Dokument erstellt am 2024-04-29 05:33:23



**BESCHREIBUNG****Achsmutterschlüssel und radkappe bpw scheibenbremse 110 mm**

Einsatz für Anhänger-Nabe BPW 9T

Löst die Radnabenabdeckungen

Für Achsen 6,5 t-9 t vom Typ H, R, N, ECO H/K/N, ECO-MAXX H/K/N, ECOPlus H, ECOPlus 2 H/KH

Innendurchmesser: 90 mm

Außendurchmesser: 116 mm

Aufnahme: 95 mm

Länge des Einsatzes: 60 mm

Antrieb: 1"

NORMEN/RICHTLINIEN

NF ISO 1711-1

SAM Outillage

10 rue Camille de Rochetaillée
42000 Saint-Etienne - France

RCS Saint-Etienne B 338 002 231 | SAS au capital de 8 189 583 €

<https://www.sam-outillage.de/>



SPEZIFISCHE DATEN

Bezeichnung	ACHSMUTTERSCHLÜSSEL BPW SCHEIBENBREMSE 110 MM
Händlerangabe	19180-BPW2
Gewicht (g)	1738
H (mm)	60
d (mm)	.
D (mm)	116
P (mm)	.
A (mm)	90
Garantie	O SAM-WERKZEUG-Garantie

Gewährte Garantie**O | SAM-WERKZEUG-Garantie**

Unbefristete Garantie auf Werkzeuge, die unter normalen Bedingungen zum Einsatz gelangen.

[>> Mehr erfahren](#)

SAM Outillage

10 rue Camille de Rochetaillée
42000 Saint-Etienne - France

RCS Saint-Etienne B 338 002 231 | SAS au capital de 8 189 583 €

<https://www.sam-outillage.de/>

Fotos und Textinhalte ohne Gewähr. Nach Gebrauch vorschriftsgemäß entsorgen. Dokument erstellt am 2024-04-29 05:33:23

