



Akku-lötkolben für kfz-mechaniker

1204-LIT

SAM Outillage

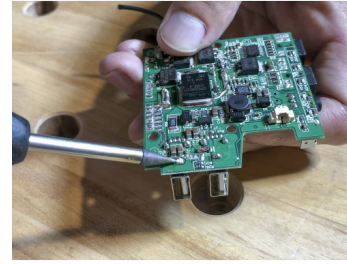
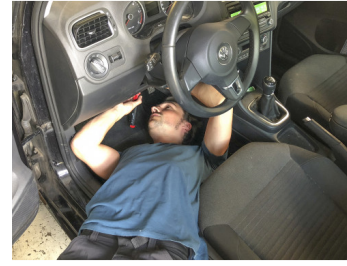
10 rue Camille de Rochetaillée
42000 Saint-Etienne - France

RCS Saint-Etienne B 338 002 231 | SAS au capital de 8 189 583 €

<https://www.sam-outillage.de/>

Fotos und Textinhalte ohne Gewähr. Nach Gebrauch vorschriftsgemäß entsorgen. Dokument erstellt am 2024-04-25 19:01:18





SAM Outillage

10 rue Camille de Rochetaillée
42000 Saint-Etienne - France

RCS Saint-Etienne B 338 002 231 | SAS au capital de 8 189 583 €

<https://www.sam-outillage.de/>

Fotos und Textinhalte ohne Gewähr. Nach Gebrauch vorschriftsgemäß entsorgen. Dokument erstellt am 2024-04-25 19:01:18





BESCHREIBUNG

Akku-lötKolben für Kfz-mechaniker

Heizdauer: 10 s-15 s
Netzunabhängiger Betrieb: 35 Min. real
Verwendbar sogar bei bestehender Netzspannungsversorgung (beim Laden)
Lithium-Ionen-Akku = 500-700 Ladezyklen
Keine Verbindung mit der Netzspannung => keine damit verbundenen Gefahren.
30 W: hohe Leistung bei geringem Platzbedarf.
Im Unterschied zu GaslötKolben ist keine Flamme vorhanden. Aus leicht nachvollziehbaren Gründen ist in Kfz-Werkstätten offenes Feuer untersagt. Anders als bei GaslötKolben sind keinerlei Einstellungen erforderlich. Ebenso entfällt die Bestellung und der Versand von Gas (die in logistischer Hinsicht problematisch sein kann, zum Beispiel beim Flugtransport) Kabellos. Ausgesprochen mobil und unabhängig. Präzisionsspitze für feine Lötstellen (z. B. Schnellverbinder) Universalspitze für das Löten von Kabeln (z. B. elektrischer Anschluss von Anhängerkupplungen) Spitze für Schrumpfschläuche: Gelangt nicht mit der Ummantelung in Kontakt und bringt diese somit auch nicht zum Schmelzen. Die Schnelligkeit des Heizvorgangs vereinfacht die Arbeit: Der LötKolben braucht nicht bereits 10 bis 15 Minuten vor Beginn der Arbeit beheizt zu werden. Hier genügen 10 bis 15 Sekunden. Das Gehäuse bleibt während des gesamten Vorgangs kalt. Gebrauchsfertig innerhalb von 10 Sekunden
Kabelloses System: Höchstmaß an Mobilität
Gerät: LötKolben einer Leistung von 30 W ergonomisches und stabiles Gehäuse, EIN/AUS-Schiebeschalter + Drucktaste zur Aktivierung der Heizung. LED-Leuchte
Versorgung über Lithium-Ionen-Akku 220 mAh 3,7 V. Im Set enthaltenes Zubehör: 3

SAM Outillage

10 rue Camille de Rochetaillée
42000 Saint-Etienne - France

RCS Saint-Etienne B 338 002 231 | SAS au capital de 8 189 583 €

<https://www.sam-outillage.de/>



Viertelumdrehungs-Spitzen: Universal-Spitze, feine Spitze sowie Spitze für Schrumpfschläuche, Micro-USB-Ladekabel, Lötkolben-Ablage, Lötendraht Ø 1,0 mm, Reinigungsschwamm, Wärmeschutzkörper und Abschalter.

SPEZIFISCHE DATEN

Bezeichnung	AKKU-LÖTKOLBEN FÜR KFZ-MECHANIKER
Händlerangabe	1204-LIT
Gewicht (kg)	0.55
Garantie	M1 SAM-Garantie auf Gerät und Maschine

Gewährte Garantie

M1 | SAM-Garantie auf Gerät und Maschine

Befristete Garantie auf technische Werkzeuge, Geräte und Maschinen, die unter normalen Bedingungen eingesetzt werden. Die Garantiefrist geht aus der Ziffer hinter dem Buchstaben M hervor und beträgt 1 bis 5 Jahre.

[>> Mehr erfahren](#)

SAM Outillage

10 rue Camille de Rochetaillée
42000 Saint-Etienne - France

RCS Saint-Etienne B 338 002 231 | SAS au capital de 8 189 583 €

<https://www.sam-outillage.de/>

